

PKW-Anreise und Parken in Venedig

Oktober 2017



| <u>Inhaltsverzeichnis</u> | <u>Seite</u> |
|--|--------------|
| Einleitung, Copyright | 2 |
| Die besondere Insellage von Venedig | 3 |
| Mestre, Venedig Lido | 4 |
| Entfernungen: Kilometer und Fahrtzeiten | 5 |
| Autobahn: Hinweise, Maut Gebühren | 6 |
| Anreise über die Autobahn | 6 |
| Ponte del Liberta | 7 |
| Die 3 Parkhäuser: Lage und Gebühren | 11 |
| Die 3 Parkhäuser im Plan | 16 |
| Transfer zu Ihrem Hotel | 17 |
| Parken auf dem Lido, Fähre, Zeiten, Routen, Preise | 19 |
| Für Busse und Wohnmobile | 20 |
| Parken zur Karnevals Zeit | 21 |
| Piazzale Roma | 22 |
| Zum Hafen der Kreuzfahrtschiffe | 23 |
| Preistabelle | 24 |

Einleitung Dieser Reiseführer ist für die Kunden von Venedig.com und dient zur besseren Orientierung und als Service, damit Ihnen die PKW-Anreise nach Venedig und die Wahl des richtigen Parkhauses leichter fallen

Inhalt Sie erfahren hier in leicht verständlicher Form,
- wie Sie am besten und einfachsten nach Venedig kommen,
- wie Sie Ihr Auto in einem Parkhaus abstellen und
- wie Sie hinterher zu Ihrem Hotel finden.

Weitere eBooks Diesen Ratgeber haben wir nur für die Kunden von Venedig.com geschrieben. Für diese gibt es noch eine Reihe weiterer interessanter und kostenloser Reiseführer. Unsere Kunden unterstützen wir auch gerne per Mail oder am Telefon.

Kostenlos Viele Reiseführer sind kostenlos und dürfen für private Zwecke beliebig verwendet und kopiert und weitergegeben werden.



Bernd Morgenthaler
Webmaster von Venedig.com
Zimmervermittlung für Venedig



Dr. Susanne Kunz Saponaro
Offizielle Fremdenführerin von Venedig
www.stadtfuehrungen-venedig.de

Copyright Das Copyright liegt bei Bernd Morgenthaler Webmaster von Venedig.com und bei Dr. Susanne Kunz Saponaro, offizielle Fremdenführerin in Venedig (www.stadtfuehrungen-venedig.de)

4000 Bilder Das Bildmaterial stammt von den rund 4000 kostenlosen hochauflösenden Venedig Bilder auf der Startseite von Venedig.com
www.venedig.com/index.htm

Haftungsausschluss Alle Angaben (Termine, Preise und Entfernungen, etc) haben wir mit großer Sorgfalt zusammengetragen. Wir pflegen und aktualisieren alle Angaben ständig. Trotzdem übernehmen wir keine Garantie für die Richtigkeit der Angaben.

Die besondere Insel Lage von Venedig



Kleine Kanäle und Gassen



San Giorgio Maggiore



Canal Grande mit Vaporetto



Canal Grande mit Wassertaxi

Insellage

Wie Sie sicher schon gehört haben, ist Venedig eine Ansammlung von vielen kleinen Inseln, die mitten in der Lagune der nördlichen Adria liegen. Wegen dieser Insellage ist es absolut unmöglich mit dem Auto direkt zum Hotel in Venedig zu fahren.

Kein einziges Hotel in Venedig hat einen Parkplatz. Auch keine Parkgarage und keine Tiefgarage.

Alle Touristen müssen ihr Auto in einem Parkhaus in Venedig abstellen und zu Fuß oder mit dem Boot (Vaporetto oder Wassertaxi) zum Hotel gelangen. Eine andere Möglichkeit gibt es nicht. Lesen Sie dazu das kostenlose eBook über den öffentlichen Nahverkehr und die Vaporetti

<http://www.venedig.com/eBooks/EBookFormular.htm>

Altstadt

Wie sie an diesen Bildern erkennen, ist Venedig eine historische Altstadt, die von zahlreichen Kanälen und Gassen durchzogen ist. Es gibt weder Strassen noch Parkplätze im gesamten Alt-Stadtgebiet. Die Straßen die es gibt dienen nur der Anfahrt zu den Parkhäusern und der Rückfahrt.

Der Lido

Nur auf dem Lido von Venedig können Sie direkt beim Hotel auf dem hoteleigenen Parkplatz oder auf der Strasse vor dem Hotel parken. Dazu finden Sie unter dem Punkt Lido weitere Informationen.

Die 3 Ortsnamen von Venedig: Mestre, Venedig und Lido

Der Name Venedig (oder im italienischen Venezia) ist der Name für den gesamten Großraum Venedigs. Er bezeichnet 3 völlig unterschiedliche Orte:

Festland: Die Stadt Mestre ist der Ortsteil, der auf dem Festland direkt am nördlichen Rand der Lagune liegt. Mestre ist eine große Industrie und Hafen Stadt. Hier haben die Hotels, wie in jeder anderen Stadt der Welt auch, einen eigenen Parkplatz, bzw. Sie parken auf der Strasse vor dem Hotel. Dies gilt auch für Marghera und Favaro.

Zum Besuch von Venedigs Altstadt, müssen Sie allerdings mit Bussen, Bahnen oder mit Ihrem Auto ca. 10 Km zum historischen Zentrum von Venedig fahren und in einem Parkhaus in Venedig parken.

Venedig Dies ist die historische Altstadt und bezeichnet den Stadtteil, den Touristen mit dem Begriff Venedig eigentlich verbinden. Hier sind die gesamten Sehenswürdigkeiten. (Rialto Brücke, Markusplatz, Dogenpalast, etc.)

Der Lido Der Lido von Venedig (Lido ist das italienische Wort für Strand) ist eine schmale Düne, die Venedig von dem Mittelmeer (Adria) trennt. Hier sind Hotels, die vor allem dem Sommer Badeurlaub dienen aber auch für die Venedig Touristen denen es in der historischen Altstadt "zu eng" ist.

Weitere Inseln Murano Burano Torcello etc. sind weitere Inseln, die in der Lagune von Venedig liegen und nur mit dem Schiff erreichbar sind.

Online Google Map

Wenn Sie dieses eBook online lesen können Sie folgenden Link anklicken. Sie sehen dort die Google Map mit einer übersichtlichen Darstellung der 3 Venedig Regionen.

Hier Klicken:

<http://www.venedig.com/VenedigAZ/VenedigParken/Uebersicht.htm>

Hinweis Den Stadtplan von Venedig können Sie nur online im Internet betrachten. Google erlaubt keine Bildschirm Kopie (Screenshot) der Pläne.

Entfernungen und Fahrzeiten

Der **Google Maps Routenplaner** gibt folgende Entfernungen und Fahrzeiten an.

| Start | Ziel | Entfernung | Fahrzeit |
|----------------------------|--|------------|----------------------|
| Brenner | Venedig Parkhaus Tronchetto | 340 km | 3 Std. 20 Minuten |
| | Strecke Brenner, Bozen, Am Gardasee Vorbei, Verona | | |
| Villach Grenze Arnoldstein | Venedig Parkhaus Tronchetto | 227 km | 2 Std. 7 Minuten |
| | Strecke Villach, Autobahn A23, Udine, Autobahn A4, Mestre, Venedig | | |
| Autobahn Kreuz Verona West | Venedig Parkhaus Tronchetto | 120 km | 1 Std. 12 Minuten |
| | Strecke: Verona - Vicenza - Mestre - Venedig | | |
| München | Venedig Parkhaus Tronchetto | 544 km | 5 Std und 23 Minuten |
| Graz | Venedig Parkhaus Tronchetto | 425 km | 4 Std. 20 Minuten |
| Salzburg | Venedig Parkhaus Tronchetto | 447 km | 4 Std. 30 Minuten |
| Salzburg | Venedig Parkhaus Tronchetto | 447 km | 4 Std. 30 Minuten |
| Zürich | Venedig Parkhaus Tronchetto | 542 km | 5 Std. 36 Minuten |
| Basel | Venedig Parkhaus Tronchetto | 602 km | 6 Std. 6 Minuten |

Die Maut auf der italienischen Autobahn (Stand 2017)

Die Maut auf der italienischen Autobahn kostet vom Brenner bis zur Mautstelle Mestre 27,40 Euro.

Die Maut vom Grenzübergang bei Villach bis Mestre beträgt 16,10 Euro.

Die Vignette für die österreichischen Autobahn (Stand 2017)

Auf den österreichischen Autobahnen und Schnellstrassen gilt grundsätzlich Vignetten Pflicht. Diese kostet 8,80 Euro für 10 Tage, bzw. 25,70 Euro für 3 Monate. Die Jahresvignette kostet 85,70 Euro. Üblicherweise werden die Preise jährlich erhöht.

Wichtig Beachten Sie unbedingt: Nur gelochte bzw. geklebte Vignetten sind gültig.

Europabrücke Die Benützung der Europabrücke auf der Strecke Innsbruck bis zum Brenner kostet für die einfache Fahrt 9,00 Euro.

Tauernautobahn Die Benützung der Tauernautobahn kostet 11,50 Euro pro Fahrt. Diese Beträge sind zusätzlich zur Vignette zu entrichten.

Hinweis: Auf Venedig.com finden Sie eine ausführliche Beschreibung zur Vignette.

Anreise über die Autobahn

Dieses eBook beschreibt die Anreise nach Venedig bzw. zum Lido von Venedig. Mestre gehört zwar verwaltungspolitisch zu Venedig, aber es bietet touristisch so gut wie nichts zu sehen. Von italienischen Geschäftsleuten die hier ihrer Arbeit nachgehen abgesehen, bieten die Hotels in Mestre für die Touristen meist nur eine preiswerte Alternative zu den Hotels die direkt im Zentrum von Venedig liegen.

Anreise Mestre Falls Sie ein Hotel in Mestre gebucht haben ist die Anreise ganz einfach. Geben Sie in Ihr Navigationsgerät den Ortsnamen Mestre und die Strasse des Hotels ein und folgen Sie den Anweisungen.

Oder Sie drucken sich vor Ihrer Anreise nach Mestre, die Google Map mit dem Stadtplan von Mestre aus und Sie finden so einfach zu Ihrem Hotel

Tempolimit

130 km/h Sowohl auf der italienischen als auch auf der österreichischen Autobahn beträgt das allgemeine Tempolimit 130 km/h für normale PKW.

Hinweis: Ich habe den Tempomat meistens auf 140 km/h eingestellt und habe damit noch nie Probleme gehabt. Scheinbar ist damit der Tachovorlauf und die Messtoleranz noch innerhalb des erlaubten Grenzbereiches.

Für die Anreise mit Ihrem PKW kommen nur 2 Autobahn Richtungen in Frage:

über Udine Entweder Sie kommen vom Osten her über die Autobahn A4 aus Richtung Udine, oder

über Verona Sie kommen aus dem Westen über die Autobahn A4 aus Richtung Brenner bzw. Mailand.

Mautstelle Mestre In beiden Fällen ist jeweils kurz vor Mestre die Mautstelle.

Wenn Sie die Autobahn aus Richtung Villach - Udine bis Mestre nehmen, beträgt die Gebühr von der österreichisch / italienischen Grenze bei Villach bis Mestre 16,10 Euro. Die Gebühr vom Grenzübergang Brenner bis Mestre beträgt 27,40 Euro.

Wenn Sie von Westen aus Richtung Brenner - Verona kommen, sind es nach der Mautstelle bei Mestre, nur noch 13 km bis nach Venedig. Zahlen Sie an der Mautstelle und fahren dann sofort auf die rechte Spur. Die 3 linken Spuren führen als Stadt-Autobahn durch Mestre durch. Nur die rechte Spur, durch Leitplanken abgetrennt, führt nach Venedig.

Maut Rechner für die italienische Autobahngebühr finden sie hier:

<http://www.autostrade.it/en/autostrade/home.do> oder
<http://www.infotraffico.autovie.it/Pedaggi>

SS11

Die Autobahn Wegweiser in Italien sind grün und die Landtrassen sind blau beschildert. Folgen Sie also dem blauen Schild SS11 nach Venezia.

SS11 bedeutet Strada del stato auf deutsch: Staats-Strasse

Nach ca. 500 Metern kommt ein großer Kreisverkehr. Nehmen Sie hier die zweite Ausfahrt. Es die Ausfahrt, die in dieselbe Richtung zeigt, in der Sie auch in den Kreisverkehr hinein gefahren sind.

Folgen Sie immer dem blauen Schild SS11 Venezia.

Die Strasse biegt dann in einer langgezogenen Kurve 90 - Grad nach rechts und zeigt hinterher genau in Richtung Venedig.

Augen zu und durch Sie kommen jetzt durch das Bahnhofs und Hafen Viertel von Mestre. Am besten, Sie schauen jetzt weder nach rechts noch nach links. In keiner Stadt der Welt, ist das Bahnhofs bzw. das Hafenviertel die attraktivste und schönste Region. Aber Sie können ganz sicher sein, in wenigen Momenten sind Sie in der schönsten Stadt der Welt.

Ponte della Liberta



8 km nach der Mautstelle kommen Sie auf die 4 km lange, kerzengerade Brücke mit dem Namen Ponte della Liberta.

Die Brücke ist in jede Fahrtrichtung 2 spurig ausgebaut und wurde zunächst von der österreichischen Regierung Mitte des 19. Jahrhunderts als Eisenbahnbrücke gebaut.

In den 30er Jahren des 20. Jahrhunderts kam dann die Autobrücke hinzu.



Von der gesamten Anreise kommt jetzt der schönste Teil.

Links und rechts von der Brücke glitzern die Sonnenstrahlen in der Lagune und weit vor Ihnen liegt Venedig.

Mit etwas Glück, sehen Sie auch schon einige große Kreuzfahrtschiffe die im Hafen von Venedig vor Anker gehen um hier die Passagiere aufzunehmen. Die Saison der Kreuzfahrtschiffe geht von April bis November.

Viele Motorboote fahren links und rechts von Ihnen über die Lagune, Möwen fliegen in der Luft, es ist einfach nur schön.

Wer öfters nach Venedig kommt, freut sich schon speziell auf diesen Moment.



Am Ende dieser 4 km langen Brücke, macht die Strasse eine leichte Biegung nach rechts. Hier wird die Strasse auch breiter und 3 spurig.

Die linke Spur geht geradeaus zu den bewachten Parkhäusern am Piazzale Roma, die rechte Spur biegt ab zum unbewachten Parkhaus Tronchetto bzw. zur Fähre zum Lido.

Spätestens jetzt kommt auch der Moment, an dem Sie sich entscheiden müssen, wo Sie parken.

Nehmen Sie ein bewachtes Parkhaus am Piazzale Roma oder das unbewachte Parkhaus auf dem Tronchetto. Alle 3 Parkhäuser kosten etwas das gleiche.

In allen 3 Parkhäusern ist Ihr Auto gleich gut und gleich sicher aufgehoben.



Auf der linken Spur geht's zu den beiden Parkhäusern am Piazzale Roma (wird oft mit P.le Roma abgekürzt, wie hier im Bild)

Rechts geht's zum Parkhaus Tronchetto, zur Fähre zum Lido und zum Parkplatz der großen Kreuzfahrtschiffe

In der mittleren Spur sind nur die öffentlichen Busse und Taxis zugelassen.

Private Busse und LKWs: Wie Sie diesem Verkehrsschild entnehmen müssen Busse und LKWs ebenfalls nach rechts zum Parkhaus Tronchetto abbiegen.

Private Busse und LKW brauchen eine Einfahrtsgenehmigung und dürfen ohne Sondererlaubnis nicht zur Piazzale Roma fahren.

Am Ende der Brücke Ponte del Libertà ist übrigens auch diese Tankstelle.

Keine Angst und Hektik, falls Sie sich verfahren. Sie kommen jederzeit vom Piazzale Roma wieder zum Tronchetto zurück und auch vom Tronchetto wieder zum Piazzale Roma.

Es ist wirklich gut beschildert.





Die Hotels auf der Insel Lido, sind mit dem Auto nur über Fähren erreichbar.

Auf dem Lido ist normaler Straßenverkehr mit Parkplätzen direkt beim Hotel.

Die Fähren pendeln ständig zwischen der Haltestelle Tronchetto und dem Lido hin und her.

Nähere Informationen finden Sie weiter unten.

Busse und Wohnmobile müssen hinter dem Parkhaus Tronchetto parken.

Folgen Sie also der Beschilderung die Sie zu diesem Parkhaus führt

Die Tarife Stand Juni 2017

Die ersten 30 Minuten kosten 3,00 Euro.

Von 30 Min bis 12 Stunden: 21,00 Euro

Jede weitere 12 Stunden: 16,00 Euro

Zu zahlen am Ticket Automaten bevor Sie wieder in Ihr Auto Einsteigen

Direkt vom Parkplatz Tronchetto kommen Sie mit der Vaporetto Linie 2 schnell zum Markusplatz oder zur Rialto Brücke.



Die drei Parkhäuser: Tronchetto, Garage San Marco und Autorimessa Comunale Parking

Zusätzlich zum unbewachten Parkhaus Tronchetto sind direkt am Piazzale Roma noch zwei weitere bewachte Parkhäuser: Die Garage San Marco und Autorimessa Comunale Parking

Alle 3 Parkhäuser sind natürlich 100% sicher und Video überwacht. Welches Parkhaus Sie nehmen ist im Grunde genommen egal.

Die Preise sind ähnlich und von jedem Parkhaus kommen Sie bequem, schnell und einfach mit den Linienbooten (Vaporettos) zu Ihrem Hotel. Alle 3 Parkhäuser sind 24 Stunden am Tag geöffnet. Bezahlen geht über einen Automaten oder persönlich am Schalter.

1. Das Parkhaus Tronchetto



Das Parkhaus Tronchetto sehen Sie bereits von weitem. Es liegt auf der rechten Seite, wenn Sie die lange Ponte della Liberta nach Venedig hineinfahren.

Tronchetto bedeutet Baumstamm.

Ein Tipp zur Aussprache: im italienischen werden die beiden Buchstaben ch immer wie k ausgesprochen.

Das Parkhaus Tronchetto ist unbewacht aber genau so sicher wie die beiden anderen Parkhäuser. Es ist etwas günstiger im Preis.

Zufahrt: Am Ende der Ponte della Liberta macht die Strasse leicht nach oben. Genau auf dem höchsten Punkt biegen Sie nach rechts ab und folgen der Schilderung Tronchetto.

Die Preise

Bis 2 Stunden: 3,00 Euro pro Stunde

Ab der 3-ten Stunde bis 5 Stunden:
5,00 Euro pro Stunde

Ab 6 Stunden bis zu 24 Stunden :
21,00 Euro

Jeder weitere Tag kostet 21 Euro

Stand Juni 2017

Internet Link:

<http://www.veniceparking.it/index.htm>

oder

<http://www.veniceparking.it/it-IT/find-parking/Venezia%20Tronchetto/>



Unser Tipp Wie Sie sehen zählt jede angefangene Stunde.

Planen Sie deshalb im Voraus Ihre Ankunftszeit und Ihrem Abreise Termin so geschickt, dass Sie möglichst unter 24 Stunden bzw. unter 48 Stunden etc. Parkzeit bleiben. Jeder angefangene Tag muss voll bezahlt werden.

Sie sparen sich so unnötige Parkgebühren. Fragen Sie in Ihrem Hotel nach, wann Sie am Abreisetag Ihr Zimmer verlassen müssen. Rechnen Sie noch eine Stunde Transferzeit vom Hotel zum Parkhaus hinzu.

2. Das Parkhaus Autorimessa Comunale Parking



Das Parkhaus Autorimessa Comunale Parking liegt direkt an der rechten Straßenseite die Sie zum Piazzale Roma führt.

Zufahrt: Wenn Sie sich entscheiden eine der beiden Parkhäusern direkt am Piazzale Roma zu nehmen wechseln Sie am Ende der langen Brücke: Ponte del Liberta auf der linken Spur.

Am Ende geht die Strasse leicht nach oben. Nach auf dem höchsten Punkt geht es leicht bergab. Das Parkhaus Autorimessa Comunale befindet sich direkt am rechten Straßenrand.



Maximale Höhe: 2,20 m

Preise Juni 2016

Bis 12 Stunden kosten 20,00 Euro

24 Stunden kosten 26,00 Euro bei einer Fahrzeugbreite bis 1,85.

24 Stunden kosten 29,00 Euro bei einer Fahrzeugbreite breiter als 1,85.

24 Stunden und eine Sekunde kosten Sie schon 52,00 Euro.

Anschrift: PIAZZALE ROMA
Santa Croce 496
30135 - Venezia
Tel. 0039 - 041 - 27 27 211

Internet Link:

<http://avm.avmspa.it/en/content/autorimessa-comunale-city-parking-garage>



Wie Sie im Bild sehen, befinden sich direkt an den beiden Parkhäusern am Piazzale Roma (Comunale Parking bzw. Garage San Marco) die Haltestellen der Vaporetti. Alle 10 Minuten fährt Sie ein Schiff bis in die Nähe Ihres Hotels.

Der Vaporetto Preis beträgt 7,50 Euro pro Person inkl. einem Gepäckstück für die einfache Fahrt.

Ich empfehle Ihnen dringend, dass Sie sich ein Mehrtages Ticket nehmen. Näheres steht im kostenlosen eBook zum Thema Öffentliche Verkehrsmittel (Vaporetto)

Das Wort Autorimessa bedeutet Autowerkstatt bzw. Garage

3. Das Parkhaus Garage San Marco



24 Stunden kosten 30,00 Euro
 Jeder weitere Tag kostet 30,00 Euro,
 (Stand Juni 2016).

Vorab Reservierungen sind in der Garage San Marco möglich.

Internet Link:

<http://www.garagesanmarco.it/en>

Zufahrt: Wechseln Sie am Ende der langen Brücke Ponte del Liberta auf die linken Spur. Fahren Sie am Parkhaus Autorimessa Comunale vorbei. Biegen Sie dann rechts ab und Sie stoßen direkt auf das Parkhaus Garage San Marco

Lesen Sie auch am Ende dieses eBooks den Hinweis eines Kunden.

Im Bild Links (mit gelber Fassade) das
Parkhaus Garage San Marco.

Rechts im Bild mit weißer Fassade das
Parkhaus Autorimessa Comunale Parking

Sie sehen dass die beiden Hauser am
Piazzale Roma direkt beieinander liegen.

Maximale Höhe: 2,10,
Maximale Breite: 2,30



Hinweis:

Lesen Sie bitte in unserem Reisführer **Wertvolle Tipps und Tricks** welches Parkhaus wir Ihnen empfehlen.

Lesen auch, welche Gefahr in einem der drei Parkhäuser besteht, wo Sie möglicherweise Ihr Auto offen lassen müssen und den Schlüssel gut sichtbar auf dem Armaturenbrett deponieren sollen.

Die 3 Parkhäuser im Plan



Der Plan von <http://www.OpenStreetMap.org>
© OpenStreetMap-Mitwirkende

Sie kommen mit dem Auto nur über die Brücke Ponte della Libertà nach Venedig.
Hier müssen sie Ihr Auto abstellen.

Gleich am nördlichen Stadtrand sind die 3 Parkhäuser:
Das Video überwachte Parkhaus Tronchetto
und am Piazzale Roma die beiden Parkhäuser
Garage San Marco und Autorimessa Comunale Parking.

Wenn Sie noch nicht sicher sind wo Sie letztendlich parken,
können Sie vor Ort von der Insel Tronchetto zum Piazzale Roma
hin und herfahren und so spontan eine Entscheidung treffen.

Alle 3 Parkhäuser sind sicher!
Venedig lebt vom Tourismus und kann sich
einen schlechten Ruf gar nicht leisten.

Der Transfer zu Ihrem Hotel



Vom Parkhaus Tronchetto aus, nehmen Sie die **Vaporetto Line 2**, die Sie direkt ins Stadtzentrum von Venedig fährt.

Die Linie 2 hält nur an den wichtigsten Haltestellen und ist deshalb für die Anreise und Abreise sehr gut geeignet.

Die einfache Fahrt kostet 7,50 Euro pro Person.

Das Ticket muss unbedingt entwertet werden, sonst fahren Sie schwarz!

Dort erklären wir Ihnen die beliebtesten und besten Boots-Linien mit Preisen und Abfahr-Zeiten genau erklärt.

Die Line 2 hält natürlich auch vor den beiden Parkhäusern am Piazzale Roma

Lesen Sie auch das eBook zum Thema öffentliche Verkehrsmittel.

Am besten und schnellsten sind Sie mit einem Wassertaxi, welches Sie direkt zu Ihrem Hotel fährt.

Rechnen Sie mit rund 60,00-80,00 Euro pro Fahrt für eine Kurzstrecke.



Parken im Mestre ?

Gelegentlich hören Sie auch den Rat, dass die Parkgebühren auf dem Festland in der Industriestadt Mestre viel günstiger sind.

Dies mag stimmen. Aber -

Wenn Sie in Mestre parken, müssen Sie mit dem gesamten Gepäck vom Parkplatz zuerst über Stock und Stein bis zum Bahnhof von Mestre oder bis zur nächsten Bushaltestelle.

Dort warten Sie dann, bis der nächste Bus oder die nächste Bahn kommt, die Sie nach Venedig fährt.

In Venedig angekommen - müssen Sie dann trotzdem ein Vaporetto nehmen welches Sie zu Ihrem Hotel fährt.

Und beim Heimweg haben Sie wieder die gleiche umständliche und zeitraubende Prozedur

Parken in Mestre: Hier ein geldwerter Tipp von Jürgen B.

Die Parkhäuser sind wirklich eine Abzocke: Wir parken immer in der via dei petroli, Venezia.

Diese kleine Strasse geht von der via liberta kurz vor dem Damm nach Venedig rechts ab.

Es gibt dort mehrere bewachte Parkplätze, wir nehmen immer den Mondiale, für 4,50 € pro Tag.

Der Bus nach Venedig hält in unmittelbarer Nähe, Tickets sind beim Parkwächter erhältlich. Bootstickets gibt es an der Piazzale Roma, der Bus-Endstation.

Mit freundlichen Grüßen

Jürgen B.

Die Fähre zum Lido



Im Bild sehen Sie die Maustelle der Fähre die sich hinter dem Parkhaus Tronchetto befindet.

Hier zahlen Sie die Gebühr für die Überfahrt und warten auf die nächste Fähre.

Je nach Andrang werden mehrere Fähren eingesetzt die im Pendel Betrieb zwischen dem Tronchetto und dem Lido hin und her pendeln.

Venedig Besucher, die ein Hotel auf dem Lido gebucht haben, können entweder im Parkhaus Tronchetto parken und die Vaporetto Line bis zum Lido nehmen oder mit dem Auto auf der Fähre zum Lido übersetzen.

Der Lido ist eine längliche Insel von ca. 10 km Länge und einer Breite die von ca. einem Kilometer. Auf dem Lido ist ganz normaler Straßenverkehr.

Sogar ein Golfplatz ist in der Nähe der südlichen Inselfspitze.



2 Erwachsene Personen und ein PKW kosten rund 58 Euro hin und zurück.

Der öffentliche Nahverkehr in Venedig der auch die Fähren betreibt heißt: ACTV

(Azienda Consorziale Transporti Venezia)

Telefon: 0039 - 041 - 27 22 111

Internet Link mit Fahrzeiten:

<http://www.actv.it/en>

(Die Seiten gibt es in italienisch und englisch)

Busse und Wohnmobile



Wie Sie im Bild sehen fahren sie "unter" dem Parkhaus Tronchetto durch und finde hinter dem Parkhaus einen genügend großen Parkplatz.

Rechts im Bild ist die Einfahrt für PKWs.

Busse und Wohnmobile haben aus Sicht eines Parkhaususers eine Übergröße und "müssen draußen bleiben".

Busse und Wohnmobile können **nur** auf dem Gelände hinter dem Parkhaus Tronchetto parken.

Dort ist ein genügend großes Areal, auf dem Sie immer einen Parkplatz finden.

Biegen Sie am Ende der Brücke Ponte della Libertà nach rechts ab fahren Sie auf das Parkhaus Tronchetto zu und fahren Sie hinter das Parkhaus.



Der Parkplatz für Busse und Wohnmobile hinter dem Parkhaus Tronchetto

Sie müssen allerdings eine Einfahrtsgebühr bezahlen, die bei Bussen in der Hochsaison 370,00 Euro pro Tag beträgt.



Falls Sie ein Hotel in Venedig gebucht haben, bekommen die Busse das Parkgeld leider nicht mehr ermäßigt



Parken zur Karnevals Zeit



Im Bild: Warteschlange am Eingang zum Parkhaus Comunale Parking. Vor den anderen beiden Parkhäusern ist die Situation vergleichbar.

Der Karneval von Venedig zieht Millionen von Zuschauer an. Besonders groß ist der Andrang am Faschings Samstag. Obwohl eine Steigerung kaum möglich erscheint ist am Faschings Sonntag noch mehr Betrieb. Dies hat natürlich auch Auswirkungen auf die Parkplatz Situation.

Wenn Sie schon am Fasching Samstag oder Fasching Sonntag nach Venedig fahren, dann richten Sie Ihre Ankunftszeit so ein, dass Sie bis spätestens 9:00 Uhr in Venedig sind. Je früher je besser. Nur so haben Sie eine Chance auf einen Parkplatz in Venedig.

Im Bild: Menschen Massen auf dem Markusplatz speziell am Fasching Sonntag im Jahr 2009

Gerade am Sonntag kommen zusätzlich zu den Touristen aus aller Welt, noch sehr sehr viele Italiener aus dem Umland von Venedig.

Der freie Sonntag wird von vielen genutzt um die Masken zu betrachten und Fasching zu feiern.



Unser Tipp: Die Woche vor dem Karneval- Wochenende ist die beste Zeit um den Karneval in Venedig zu besuchen.

Fast alle Masken sind schon da, aber noch nicht die Masse an Zuschauer, wie am Wochenende.

Trotz diesem Tipp ist die Situation die, dass die überwiegende Mehrheit der Besucher immer wieder das freie Wochenende nutzt um mit Bussen nach Venedig zu fahren.

Daran wird sich trotz der jährlichen Überfüllung NICHTS ändern.

Der Verkehrs Knotenpunkt für Venedig: Piazzale Roma



Hier kommt jeder Tourist (meist 2 mal) vorbei. Bei der Anreise und der Abreise.

Oft mit **P. le Roma** abgekürzt ist der Piazzale Roma die Verkehrs Drehscheibe von Venedig.

Jeder der mit seinem PKW oder mit dem Bus nach Venedig kommt, muss hier vorbei.

Sie haben jetzt 3 Alternativen

1. Sie gehen zu Fuß. Venedig ist eine relativ kleine Stadt. Rechnen Sie mit 25 Minuten Spaziergang bis zur Rialto Brücke die im Herzen der Stadt liegt und ca. 35 Minuten bis zum Markusplatz, der sich auf der gegenüber liegenden Seite der Stadt befindet.



2. Sie nehmen ein **Wasser Taxi** welches Sie direkt zu Ihrem Ziel fährt. Rechnen Sie mit ca. 50,00 Euro für die einfache Kurz-Fahrt.

3. Sie nehmen ein **Vaporetto**, welches Sie in die Nähe Ihres Hotels fährt. Kosten: 7,50 Euro pro Person pro Fahrt. Ein Gepäckstück ist inklusive.

Sie sehen im linken Bild die neue Brücke die vom Piazzale Roma nach Venedig führt.

Von den 3 Parkhäusern zum Hafen der Kreuzfahrtschiffe



Sie haben **ab sofort die Möglichkeit** von allen 3 Parkhäusern (Die beiden am Piazzale Roma und das große Parkhaus auf dem Tronchetto) mit einer Hochbahn zum Hafen der Kreuzfahrtschiffe kommen:

1. **Piazzale Roma.** Vom Piazzale Roma dort aus nehmen Sie den neuen People Mover in den Hafen. Kosten: 1,50 Euro pro Person für den People Mover.

2. **Tronchetto** Vom Parkhaus Tronchetto aus nehmen Sie ebenfalls den People Mover zum Hafen. Kosten: 1,30 Euro pro Person für den People Mover.



Der neue People Mover:

Diese Hochbahn hat nur 3 Haltestellen: - Piazzale Roma, - der Hafen der Kreuzfahrtschiffe und - die Insel Tronchetto mit dem großen Parkhaus.



Die Fahrzeit beträgt nur 3 Minuten, Einen festen Fahrplan gibt es NICHT.

Die Bahn pendelt ununterbrochen zwischen den 3 Haltestellen hin und her.

Halten Sie Kleingeld bereit.

Preistabelle Zum Schluss nochmals alle Preise in einer übersichtlichen Tabelle (Stand Oktober 2017)

| | Preis in Euro |
|---|--------------------------------|
| Vignette auf der Österreich Autobahn | 10 Tages Vignette: 8,80 Euro |
| Tauernautobahn: Stecke Salzburg Villach | 11,50 Euro |
| Europabrücke: Stecke Innsbruck Brenner | 9,00 Euro |
| Italienische Autobahn Maut: Brenner -> Venedig | 26,30 Euro |
| Italienische Autobahn Maut: Villach -> Venedig | 16,10 Euro |
| Parkhaus Tronchetto | 21,00 Euro pro Tag |
| Parkhaus Autorimessa Comunale | 24,00 Euro pro Tag |
| Parkhaus Garage San Marco | 30,00 Euro pro Tag |
| Vaporetto | 7,50 pro Person pro Fahrt |
| Wassertaxi | 60,00 Euro pro Fahrt zum Hotel |
| Fähre zum Lido und wieder zurück | 58,00 Euro (2 Erw. und 1 PKW) |

Warnung und Hinweis

Es kann Ihnen passieren, dass Sie aus Platzgründen Ihr Auto dicht an dicht mit anderen Autos hintereinander abstellen müssen.

Damit andere Venedig Touristen beider An- und Abreise zu Ihrem Auto finden, müssen dann alle die Fahrzeugschlüssel stecken lassen und das Personal rangiert die Autos (auch Ihr Auto) hin und her um die abreisenden Autos aus der Park Schlange rauszufahren.

Wir sind keine Versicherungsspezialisten und können deshalb nicht klären wie sich die Versicherungsfrage stellt, wenn Sie Ihr Auto offen abstellen und sogar den Schlüssel sichtbar aufs Armaturenbrett legen.

Infomieren Sie sich vorab darüber, oder ...

Reiseführer

Lesen Sie unseren kostenlosen Ratgeber "Wertvolle Tipps und Tricks" wie Sie Ihr Auto absolut sicher parken und auch verschließen können. Dort erklären wir Ihnen, wie Sie Ihr Auto abschließen können und den Autoschlüssel mit sich führen dürfen, ohne ihn im Auto stecken zu lassen. Damit haben Sie ein gutes und sicheres Gefühl während Ihres Venedig Aufenthaltes.

Sicheres Parken für 5,00 Euro pro Tag.

Lesen Sie auch in unserem kostenlosen Ratgeber "Wertvolle Tipps und Tricks" wie sie in absolut sicheren Parkplätzen für 5,00 Euro pro 24 Stunden parken können. Wir haben uns ganzes Know How in diesen Ratgeber geschrieben und wollen uns nicht in allen anderen Ratgeber, ständig wiederholen.

Dr. Susanne Kunz-Saponaro: Zu meiner Person



Ich bin in Deutschland geboren und ausgebildet als Kunsthistorikerin und Stadtführerin.

Ich bin offiziell zertifizierte Fremdenführerin für Venedig.

Die Führungen, die ich Ihnen anbiete, sind immer auf Ihre Interessen zugeschnitten.

Mit anderen Worten: ich erschlage sie nicht mit geschichtlichen Jahreszahlen und tiefgehenden Bilderklärungen.

Wenn Sie z.B. lieber etwas über Venedigs Müllentsorgung hören oder einen Blick in einen privaten venezianischen Palast werfen möchten, dann führe ich Sie auch dorthin.

In den Führungen und Besichtigungen gehen Sie mit mir dem Besonderen von Venedig auf die Spur, um diese "Perle der Städte aller Welt" individuell zu erkunden.

Das Angebot an Führungen ist so vielfältig wie die Sehenswürdigkeiten dieser besonderen Stadt. Auf dem Programm stehen z.B.:

- die Höhepunkte der Lagunenstadt (Dogenpalast, Markuskirche, Rialto Gebiet),
- die wichtigsten Museen (Akademie, Guggenheim, Palazzo Grassi, Punta della Dogana),
- die bedeutendsten Kirchen und die schönsten Paläste in Venedig.

Besondere Venedig Tipps sind Rundgänge in das abseitige Venedig oder zu den verborgenen Gärten.

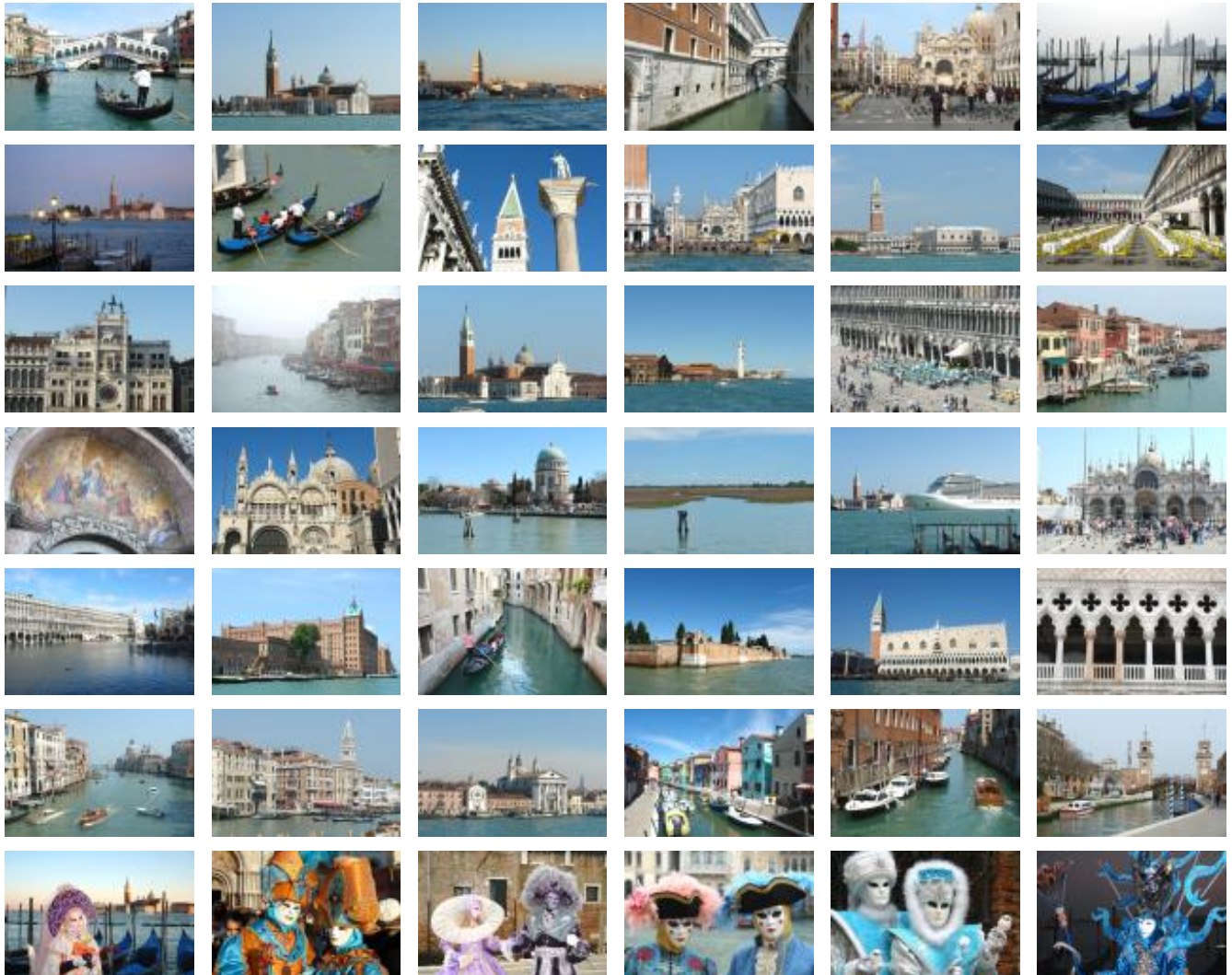
Die Führungen und Besichtigungen sind immer auf die Interessen der Kunden zugeschnitten: Kinderführungen für Kinder,

Expertenführungen für Experten in Musik, Kunst, Literatur - und alle anderen Führungen dazwischen...

Weitere Informationen bekommen Sie auf meiner Homepage:

<http://www.stadtfuehrungen-venedig.de>

Zum Schluss



Alle Bilder ... Das Bildmaterial stammt von meinen 4000 kostenlosen hochauflösenden Venedig Bildern auf der Startseite von www.venedig.com
www.venedig.com/index.htm

Überblick über alle Reiseführer:

Wertvolle Tipps und Tricks

Die Haupt Sehenswürdigkeiten

Der Venedig Restaurant Führer

Der große Venedig Foto Ratgeber

Parken in Venedig

Flughafen Transfer

Die Flughafen Linie Ali Laguna

Der Flughafen Marco Polo

Die öffentlichen Verkehrsmittel (Vaporetti)

Insel Ausflug: Murano, Burano, Torcello

Die schönsten Palazzi am Canal Grande

Sehenswürdigkeiten am Canal Giudecca

Venedig mit Kindern

Offene Geheimnisse

Hotel Ratgeber

Masken und Karneval

Das Winter Hochwasser

Die Gondeln

Barrierefreies Venedig

Piazzale Roma

Der Bahnhof Santa Lucia

Der Lido

Die Fähre zum Lido

Die Geschichte Venedigs

Punta Sabbioni

Der People Mover

Die Parkinsel Tronchetto

Turmspitzen in Venedig

Im Internet unter : <http://www.venedig.com/eBooks/EBookFormular.htm>



Venedig.com - Die Stadt-Namen Domäne

Unsere Aufgabe ist es,
die Venedig Touristen zu informieren.

Offen, ehrlich, umfassend und kostenlos !
Tel: 0049 - 8171 - 911 60 84